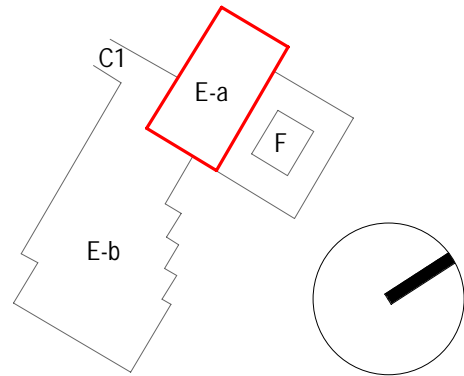


TABULKA MÍSTNOSTÍ 2.NP - STÁVAJÍCÍ STAV				
č.m.	Název místnosti	Plocha	Podlaha	
			Ozn.	Povrchová úprava
2.1	SCHODISTĚ	20,0 m²	A2	MRAMOROVÁ DLAŽBA
2.2	HALA	115,6 m²	A4	PVC
2.4	SCHODISTĚ	17,1 m²	A2	MRAMOROVÁ DLAŽBA
2.5	CHODBA	35,6 m²	G1	PVC
2.6	KARTOTÉKA	29,9 m²	G1	PVC
2.7	ROZHLAS. KABINA	6,3 m²	G1	PVC
2.8	ZADVĚŘÍ	2,9 m²	G4	PVC
2.9	KANC. VED. SPRÁVY	31,7 m²	G4	PVC
2.10	SEKRETARIÁT	14,0 m²	G4	PVC
2.11	PŘEDS.+KUCH. KOUT	5,9 m²	G4	PVC
2.12	KANCELAR	22,3 m²	G4	PVC
2.13	KANCELAR	21,0 m²	G4	PVC
2.14	KANCELAR	22,4 m²	G4	PVC
2.15	ZASEDACÍ MÍSTN.	43,0 m²	G4	PVC
2.16	SATNA ZAMĚST.	7,0 m²	G1	PVC
2.17	PŘEDSÍN	10,4 m²	G1	PVC
2.18	ÚSTR. JEDN. ČASU	13,6 m²	G1	PVC
2.19	ÚSTR. DRÁT. ROZHL.	19,5 m²	G1	PVC
2.20	SPRCHA	2,8 m²	B2	KERAMICKÁ DLAŽBA
2.21	PŘEDSÍN	5,7 m²	G2	PVC
2.22	ÚSTR. DRÁT. ROZHL.	15,0 m²	G2	PVC
2.23	PŘEDSÍN	4,0 m²	G2	PVC
2.24	SATNA ZAMĚST.	8,2 m²	G2	PVC
2.25	STUDIO	27,9 m²	G2	PVC
2.26	ČEKARNA	21,0 m²	G2	PVC
2.27	AKUMULÁTORY	0,9 m²	G1	PVC
2.28	PŘEDSÍN	7,1 m²	G2	PVC
2.29	MANIPULANTY	12,4 m²	G2	PVC
2.30	TELEFON. ÚSTRĚD	30,7 m²	G2	PVC
2.31	PŘEDSÍN	4,5 m²	G2	PVC
2.32	AKUMULÁTORY	8,2 m²	G2	PVC
2.33	PŘEDSÍN	7,2 m²	G1	PVC
2.34	WC-ZENY	7,5 m²	G4	PVC
2.35	SPRCHA	1,1 m²	G1	PVC
2.36	PŘEDSÍN	2,6 m²	G1	PVC
2.37	WC-MUŽI	2,1 m²	G1	PVC
2.38	LODŽIE	42,5 m²		TERACOVÁ DLAŽBA
2.NP: 37		649,9 m²		

POZNÁMKY

- BOURACÍ PRÁCE PROVÁDĚT SETNĚ, BEZ POŠKOZENÍ ZACHOVÁVANÝCH KONSTRUKCÍ.
- Před zahájením bouracích prací ověřit skutečný stav na místě.
- Veškeré skryté instalace (el., plyn, voda) nutno předem prověřit a odpojit.
- Staticky významné části bourat dle pokynů statika.
- Odpad likvidovat v souladu s platnou legislativou.
- Při padné odchylky konzultovat s projektantem.
- Před zahájením prací vyznačit bourané a zachovávané konstrukce přímo na stavbě.
- Zajištění bezpečnosti práce je plně v odpovědnosti zhotovitele.
- BOURÁNÍ OTVORŮ konzultovat s dodavatelem nových výplní.
- Veškeré stávající omítky budou odstraněny (otlučený) v celé ploše v celém objektu. Tyto plochy budou následně očištěny a vyrovnané (před aplikací nového soursťvi.
- Po demontáži okenních, dveřních výplní, zařizovacích předmětů, otopných těles a jiných konstrukcí, budou stávající konstrukce zapraveny (oslěni, nadpraží apod.)
- Prostupy přes stropní panely budou provedeny dle části D.1.4 Technika prostředí staveb.

SCHEMA OBJEKTŮ



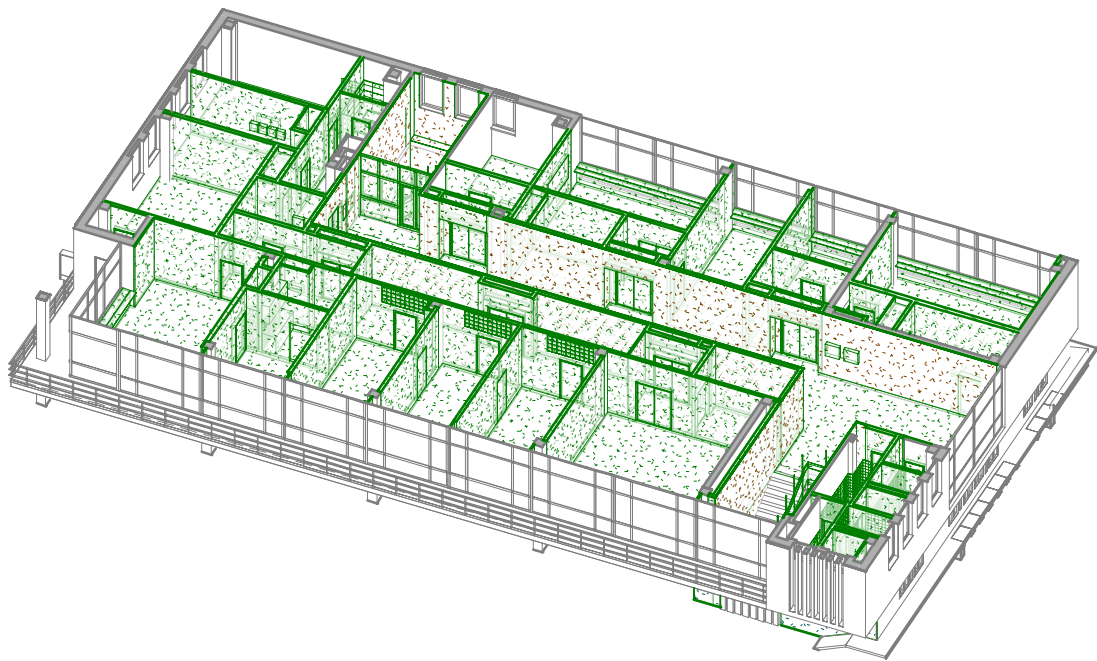
OZN.	POPIS
SU.1	BOURÁNÍ STÁVAJÍCÍCH PODLAH
SU.2	BOURÁNÍ NENOSNEHO ZDIVA Z DUTINOVÝCH CIHEL PK-CD NA MVC
SU.3	BOURÁNÍ OCELOVÝCH ZÁRUBNÍ (V NENOSNÝCH STĚNÁCH VČETNĚ DOZDÍVKY), ODSTRANĚNÍ DVĚŘNÍHO KŘÍDLA
SU.5	BOURÁNÍ STÁVAJÍCÍCH PODHLADŮ - AL LAMELY, NEBO SOK KASTL PRO ROZVODY VZT
SU.7	MRAMOROVÉ PARAPETY BUDOU DEMONTOVÁNY A PŘEDÁNY INVESTOROVÍ K USKLADNĚNÍ.
SU.8	BOURÁNÍ DŘEVĚNÉHO OBLOŽENÍ
SU.9	ODSTRANĚNÍ OKLADU - SKLENĚNÁ MOZAICA (PŘED ZAPOČETÍM BP NUTNO ZJISTIT SOUDRŽNOST A STANOVIT ZDA BOURAT ĀI PONECHAT) NEBO KERAMICKE OKLADY
SU.11	ODSTRANĚNÍ DŘEVĚNÝCH STĚN
SU.12	ODSTRANĚNÍ KUCHYŇKY
SU.13	ODSTRANĚNÍ ELEKTRO STŘÍNI A HYDRANTU
SU.14	ODSTRANĚNÍ ZAŘÍZOVACÍCH PŘEDMĚTŮ
SU.15	ODSTRANĚNÍ PROSKLENÉ STĚNY - OCEL RÁM S HLINIKOVÝMI LISTAMI, JEDNODUCHÉ ZASKLENÍ
SU.16	BOURÁNÍ LUXFEROVÉ STĚNY
SU.17	ODSTRANĚNÍ ZABRADLÍ - OCEL KCE S DŘEV. MADLY A PROSKLENOU VÝPLNÍ
SU.18	BOURÁNÍ NOSNEHO ZDIVA - KERAM STŘEP, CIHLY CD INA A IVA
SU.26	OSEKÁNÍ OMÍTEK
SU.33	BOURÁNÍ NOSNEHO ZDIVA

TAKÉ BUDOU DEMONTOVÁNA 2 STÁVAJÍCÍ ZÁVĚSNÁ SVÍTLIDLA A PŘEDÁNA INVESTOROVÍ K USKLADNĚNÍ (VIZ. TZ).

LEGENDA MATERIÁLU

	STÁVAJÍCÍ KONSTRUKCE
	BOURANÉ KONSTRUKCE

3D POHLED



0,000 = 240,055m n.m. BpV

generální projektant

projektant části

číslo pare

A99

Atelier 99 s.r.o.
Purkyňova 71/99
612 00 Brno

architekt arch. Steinhauserová + at. Tecl
HIP Ing. Nikola Kučerová
sam. projektant Ing. Iveta Mičáková
stavebník Masarykova univerzita, Žerotínovo nám. 617/9, 601 77 Brno

vypracoval Ing. Iveta Mičáková
kontroloval Ing. Martin Jeřábek
zodp. projektant Ing. Marek Vrba

Adaptace části bloku E,F pro CVJ sekce 1

název stavby

objekt

část

název dokumentu

SO 01

D.1.1. ARCHITEKTONICKO-STAVEBNÍ ŘEŠENÍ

PŮDORYS 2.NP - BOURACÍ PRÁCE

zakázka A-18-44

datum 04/2025

stupeň DPS

měřítko 1:100

číslo přílohy